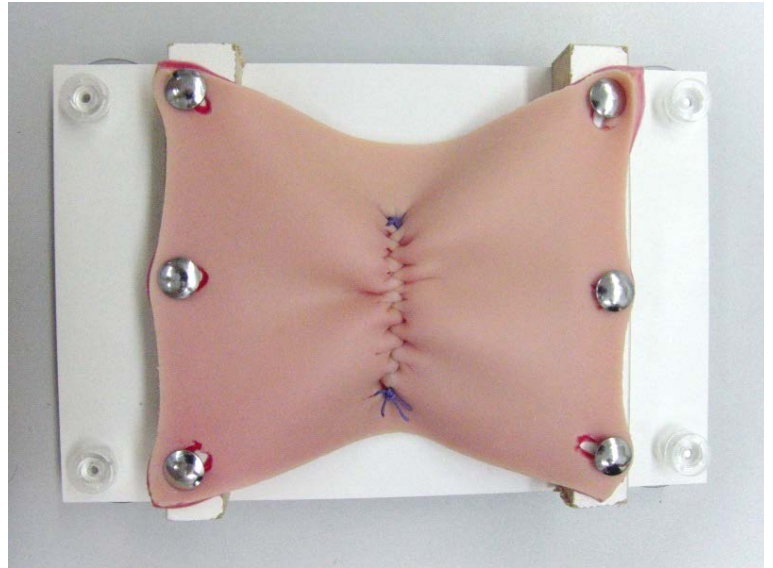


# B5 Schmiedennaht



## Anwendung

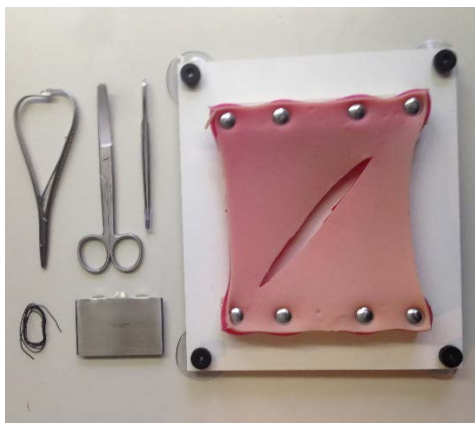
Die Schmiedennaht ist fortlaufende Naht zum Verschluss von Hohlorganen, wie beispielsweise Wundadaptationen an Darm, Harnblase oder Uterus.

Mithilfe einer anschließenden Lembernaht wird die Schmiedennaht versenkt.

## Arbeitshinweise

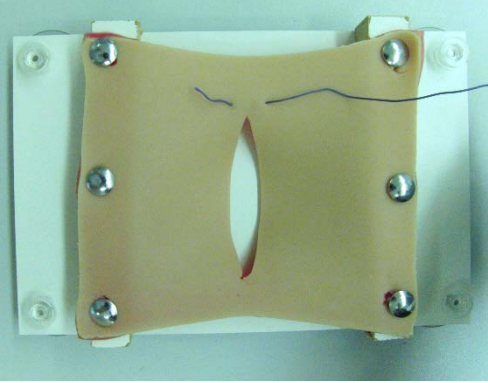
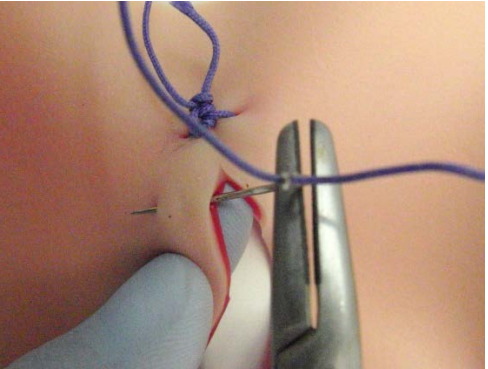
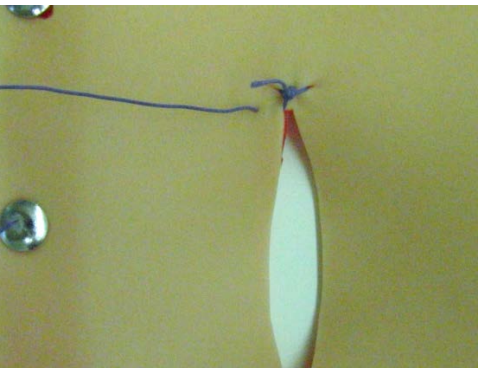
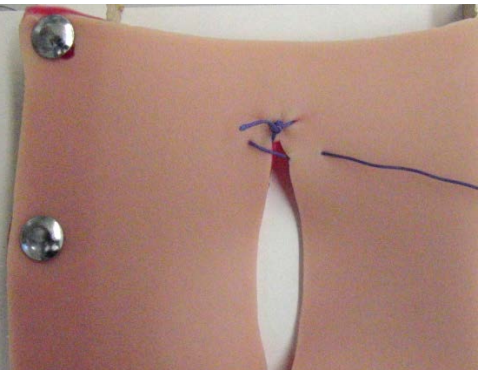
Hinweise auflisten

## Übersicht Materialien

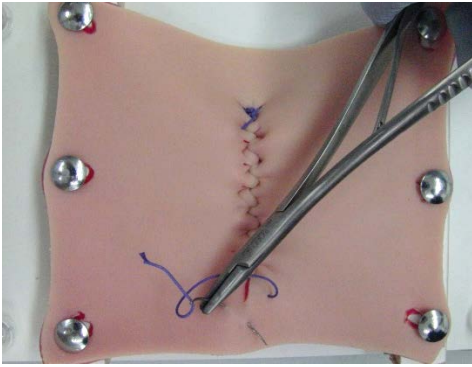


- Nahtpad Organ
- Nadelhalter Mathieu
- Anatomische Pinzette
- Schere stumpf
- Nadeldose mit Nadeln  
+ Faden

# Schritte

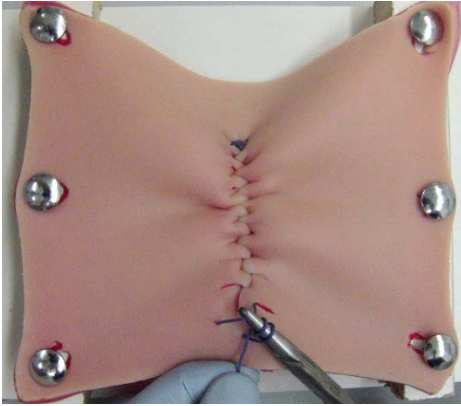
Nr.	Bild	Beschreibung
1		<ul style="list-style-type: none"><li>• außerhalb des Wundspalts wird ein Einzelheft gesetzt und mittels chirurgischem Knoten fixiert</li></ul>
2		<ul style="list-style-type: none"><li>• die Schmiedennaht wird nicht perforierend genäht</li><li>• das heißt, dass beispielweise am Uterus nur Peri- und Myometrium durchstochen werden, nicht aber das Endometrium</li></ul>
3		<ul style="list-style-type: none"><li>• die Nadel wird auf der einen Wundseite von innen nach aussen durch das Gewebe geführt</li></ul>
4		<ul style="list-style-type: none"><li>• schräg versetzt erfolgt die Nadelführung auf der gegenüberliegenden Wundseite auf die gleiche Art</li></ul>

5



- das Gewebe muss nach jedem Stich zusammengesoben werden, sodass der Faden idealerweise ständig unter Spannung gehalten wird
- Am Ende muss eine Schlaufe stehen gelassen werden

6



- mithilfe der Schlaufe wird die Schmiedennaht mit einem chirurgischen Knoten abgeschlossen

## Lehr-Video



QR-Code einscannen und Anleitung im Video-podcast Schritt für Schritt nachverfolgen

## Instandhaltung der Station

Nach Beendigung der Übung bitte alle Fäden entfernen und Materialien in der Kiste verstauen.  
Der Nächste freut sich, Vielen Dank!

## Impressum

Spezies	<b>Allgemein</b>
Kompetenzstufe	<b>Speziell</b>
Letzte Aktualisierung	<b>23-Nov-2016</b>
Kontakt	<b>vet-skills-net@fu-berlin.de</b>
Ansprechpartner	<b>Dr. Laura Schüller</b>

---

## Haftungsausschluss

Die Richtigkeit und Vollständigkeit der hier bereitgestellten Informationen und/oder Meinungen wird nicht gewährleistet und garantiert nicht die Erzielung besonderer Ergebnisse.

Es ist möglich, dass die hier dargestellten Prozesse und Hinweise nicht bei jedem Tier, auf jedem Betrieb und in jeder Situation gleichermaßen geeignet sind.

Die Autoren übernehmen keinerlei Haftung für mögliche Verluste oder Schäden, die als Folge der Nutzung und Anwendung dieser SOP, direkt oder indirekt durch die hier bereitgestellten Informationen entstehen.

Diese SOP dient dazu, die Ausführung des hier beschriebenen Prozesses zu verbessern und wurde von den Autoren nach bestem Wissen und Gewissen erstellt.

**Das Copyright dieser SOP liegt beim Veterinary Skills Net der Freien Universität Berlin. Eine Vervielfältigung dieser SOP, auch in Teilen, bedarf der schriftlichen Genehmigung des Veterinary Skills Net, Freie Universität Berlin.**

**Veterinary Skills Net, Fachbereich Veterinärmedizin, Königsweg 65, 14163 Berlin**

---