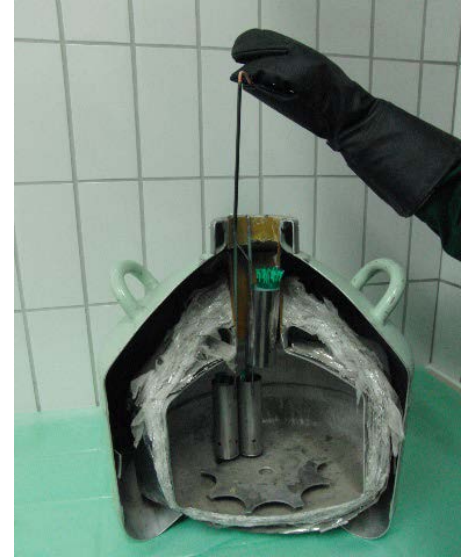


# B1 Auftauen von Tiefgefriersperma



## Anwendung

Technik des Auftauens von Tiefgefrier-Sperma zur instrumentellen Samenübertragung beim Rind

## Arbeitshinweise


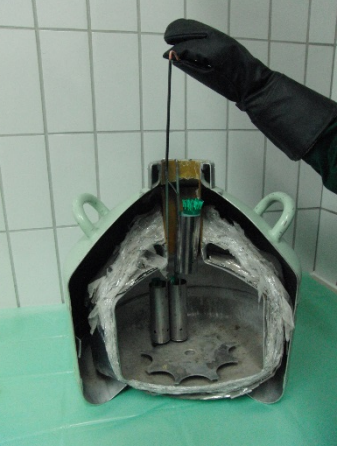

- Achtung beim Umgang mit Stickstoff: Kanister nicht in geschlossenen Räumen aufbewahren, Schutzkleidung tragen
- Handschuhe tragen, auf sauberes Arbeiten achten

## Übersicht Materialien



- Wasserbad mit Thermometer
- Schutzkleidung:
  - dicke Lederhandschuhe
  - Einmalhandschuhe
  - Rektalhandschuh
  - Schutzbrille
  - geschlossenes Schuhwerk
- Besamungspipette
- Fixierhülse
- Stickstoff-Container mit Spermaportionen
- Papiertücher
- Schere
- Pinzette

# Schritte

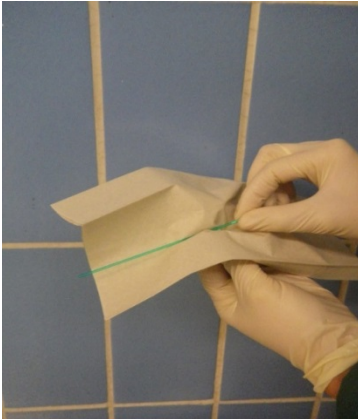
Nr.	Bild	Beschreibung
1		<ul style="list-style-type: none"><li>• Wasserbad mit einer Temperatur von 38 °C vorbereiten</li></ul>
2		<ul style="list-style-type: none"><li>• Paillette aus der Kühlung entnehmen</li><li>• zur Entnahme Lederhandschuhe und Schutzbrille tragen</li></ul>
3		<ul style="list-style-type: none"><li>• bei der Paillettenentnahme den Paillettenbehälter nicht vollständig aus dem Stickstoffcontainer heben, sondern kurz vor der Öffnung mithilfe einer langen Pinzette die Paillette greifen</li></ul>

4



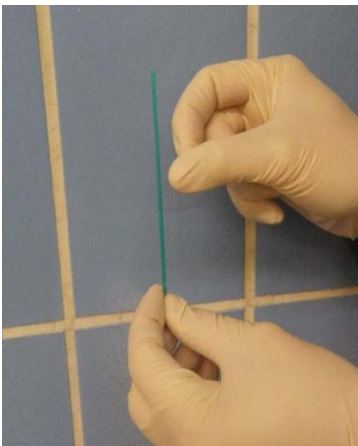
- die Paillette mit der Spermaportion zum Auftauen zügig ins Wasserbad überführen
- **Auftauzeit???**

5



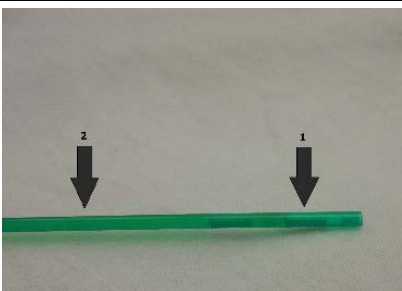
- Paillette aus dem Wasserbad entnehmen und trocken tupfen

6



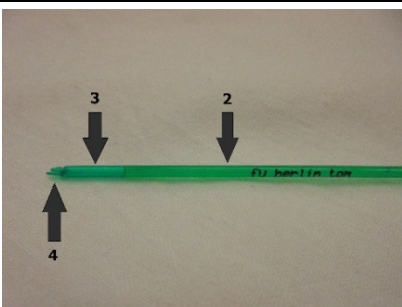
- Luftblase durch vorsichtiges Klopfen auf die verschweißte Seite (gegenüber dem Baumwollstopfen) befördern

7



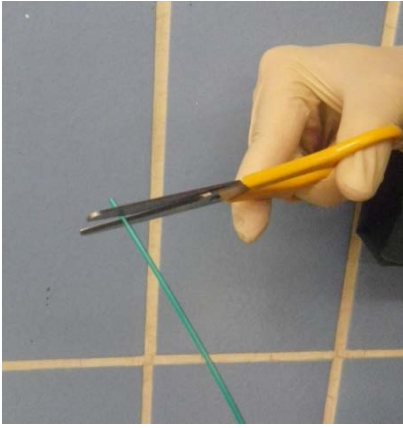
- 1 Baumwollstopfen
- 2 Samenportion

8



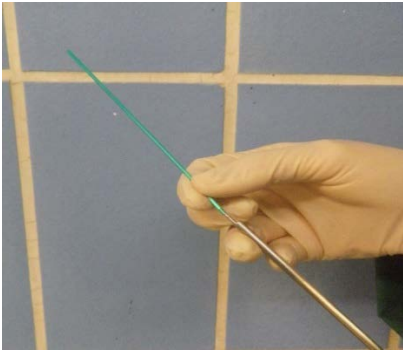
- 2 Samenportion
- 3 Luftblase
- 4 Verschluss

9



- Paillette im 90°-Winkel innerhalb der Luftblase aufschneiden

10



- Paillette mit Baumwollstopfen voran in die Besamungspipette schieben
- den Mandrin komplett in die Pipette schieben
- die Paillette auf den Mandrin aufstecken, dann diesen wieder bis zum Anschlag zurückziehen

11



- bis zur Verwendung warm halten
- Pipette nah am Körper transportieren
- Pipette vor Verschmutzung schützen (z.B. durch einen Rektalhandschuh).

## Lehr-Video

Für diese Übung steht zu diesem Zeitpunkt leider noch kein Video zur Verfügung.

## Instandhaltung der Station

Den Messbecher leeren und die Paillette entsorgen. Die anderen verwendeten Materialien bitte wieder in die Kiste verstauen.

Der Nächste freut sich, vielen Dank!

---

## Impressum

Spezies **Rind**

Kompetenzstufe **Speziell**

Letzte Aktualisierung **01-Feb-2017**

Kontakt **vet-skills-net@fu-berlin.de**

Ansprechpartner **Dr. Schüller**

---

## Haftungsausschluss

Die Richtigkeit und Vollständigkeit der hier bereitgestellten Informationen und/oder Meinungen wird nicht gewährleistet und garantiert nicht die Erzielung besonderer Ergebnisse.

Es ist möglich, dass die hier dargestellten Prozesse und Hinweise nicht bei jedem Tier, auf jedem Betrieb und in jeder Situation gleichermaßen geeignet sind.

Die Autoren übernehmen keinerlei Haftung für mögliche Verluste oder Schäden, die als Folge der Nutzung und Anwendung dieser SOP, direkt oder indirekt durch die hier bereitgestellten Informationen entstehen.

Diese SOP dient dazu, die Ausführung des hier beschriebenen Prozesses zu verbessern und wurde von den Autoren nach bestem Wissen und Gewissen erstellt.

**Das Copyright dieser SOP liegt beim Veterinary Skills Net der Freien Universität Berlin. Eine Vervielfältigung dieser SOP, auch in Teilen, bedarf der schriftlichen Genehmigung des Veterinary Skills Net, Freie Universität Berlin.**

**Veterinary Skills Net, Fachbereich Veterinärmedizin, Königsweg 65, 14163 Berlin**

---