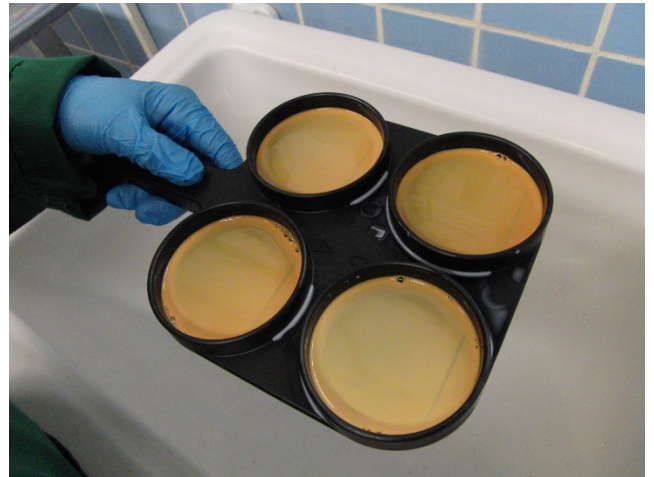


# A6 Anfertigung eines CMT



## Anwendung

CMT ist die Abkürzung für California Mastitis Test oder auch Schalm-Test genannt.

Dieser Test dient der indirekten Bestimmung des somatischen Zellgehalts der Milch, der wiederum Aufschluss über eine Entzündung im Euter geben kann.

## Arbeitshinweise

Bei der Arbeit am lebenden Tier ist auf die eigene Sicherheit zu achten. Besonders bei der Arbeit im Euterbereich ist bei unruhigen Tieren mit Abwehrbewegungen zu rechnen.

## Übersicht Materialien



- Eutermodell
- Testreagenz
- Schalmtestplatte
- Einmalhandschuhe
- Desinfektionstücher

# Schritte

Nr.                      Bild                      Beschreibung

1



- zuerst erfolgt die Reinigung der Zitzen mit Desinfektionstüchern

2



- dabei auch besonders die Zitzenspitze reinigen

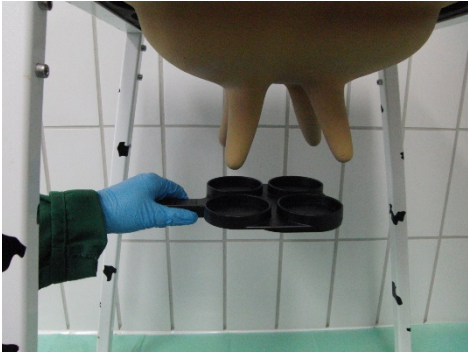
3



- die Reinigung erfolgt in einer bestimmten Reihenfolge: DCBA
- zuerst die Zitzen, die vom Probennehmer am weitesten entfernt sind, dann die beiden vorderen

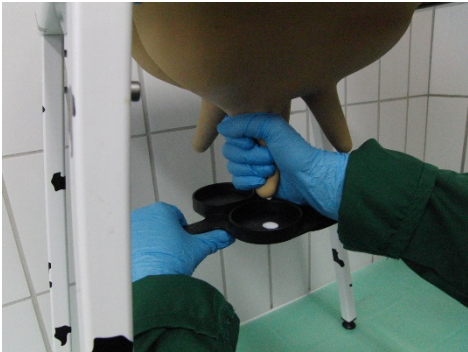
CAUD	D	C	CRAN
	A	B	
Probennehmer			

4



- die Schalmtestplatte wird so gehalten, dass der Griff nach vorn zum Kopf der Kuh zeigt

5



- als erstes wird das Euterviertel gemolken, dessen Zitze als letztes gereinigt wurde, also in umgekehrter Reihenfolge zur Reinigung: ABCD

CRAN	D	C	CAUD
	A	B	
Probennehmer			

6



- nach der Probenentnahme wird soviel Milch abgossen, bis der Markierungsstrich zu sehen ist

7



- dann kann die Milchprobe zunächst sensorisch untersucht werden hinsichtlich:
  - Farbe
  - Konsistenz
  - Flocken/Beimengungen
  - Geruch
- letztendlich stellt man fest, ob die Probe den typischen Milchcharakter aufweist

8



- daraufhin wird zu jeder Probe die Testreagenz hinzugegeben
- die Menge der zugegebenen Testreagenz sollte der Menge der bereits vorhandenen Milch entsprechen (1:1)

9



- die Schalmtestplatte wird geschwenkt, damit sich die Testreagenz gleichmäßig verteilen kann

10



- durch die Testreagenz werden die vorhandenen Zellmembranen zerstört, die freigesetzte DNA reagiert mit der Testsubstanz zu einem Gel
- anhand der Konsistenz des Gels kann eine Zellzahlerhöhung und damit eine subklinische Mastitis erkannt werden

## Lehr-Video

Für diese Übung steht zu diesem Zeitpunkt leider noch kein Video zur Verfügung.

## Instandhaltung der Station

Nach Beendigung der Übung bitte die Schalmtestplatte kurz auswaschen und alle Materialien wieder in der Kiste verstauen. Der Nächste freut sich, Vielen Dank!

## Impressum

Spezies	<b>Rind</b>
Kompetenzstufe	<b>Allgemein</b>
Letzte Aktualisierung	<b>15-May-2017</b>
Kontakt	<b>vet-skills-net@fu-berlin.de</b>
Ansprechpartner	<b>Dr. Schüller</b>

---

## Haftungsausschluss

Die Richtigkeit und Vollständigkeit der hier bereitgestellten Informationen und/oder Meinungen wird nicht gewährleistet und garantiert nicht die Erzielung besonderer Ergebnisse.

Es ist möglich, dass die hier dargestellten Prozesse und Hinweise nicht bei jedem Tier, auf jedem Betrieb und in jeder Situation gleichermaßen geeignet sind.

Die Autoren übernehmen keinerlei Haftung für mögliche Verluste oder Schäden, die als Folge der Nutzung und Anwendung dieser SOP, direkt oder indirekt durch die hier bereitgestellten Informationen entstehen.

Diese SOP dient dazu, die Ausführung des hier beschriebenen Prozesses zu verbessern und wurde von den Autoren nach bestem Wissen und Gewissen erstellt.

**Das Copyright dieser SOP liegt beim Veterinary Skills Net der Freien Universität Berlin. Eine Vervielfältigung dieser SOP, auch in Teilen, bedarf der schriftlichen Genehmigung des Veterinary Skills Net, Freie Universität Berlin.**

**Veterinary Skills Net, Fachbereich Veterinärmedizin, Königsweg 65, 14163 Berlin**

---