


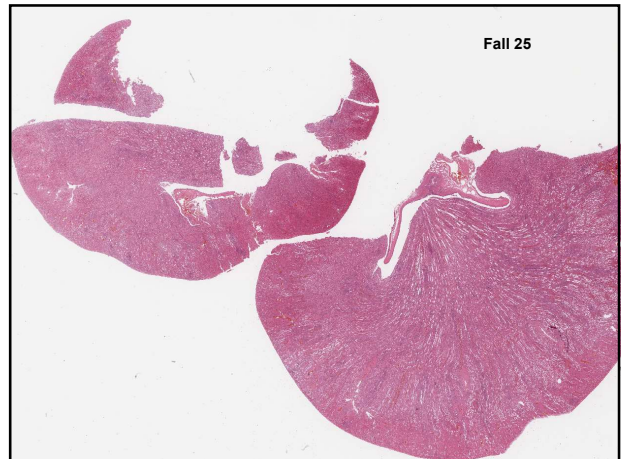
Stiftung Tierärztliche Hochschule Hannover
University of Veterinary Medicine Hannover, Foundation




Pathologie des Harntraktes

- Fall 25 bis 33 -

Marion Hewicker-Trautwein und Andreas Beineke
Institut für Pathologie
Stiftung Tierärztliche Hochschule Hannover



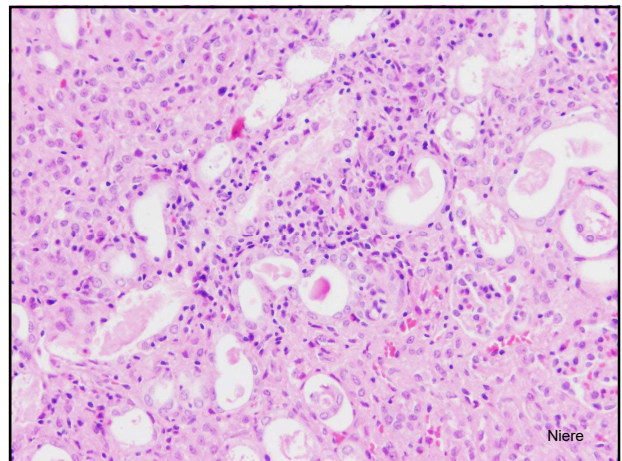
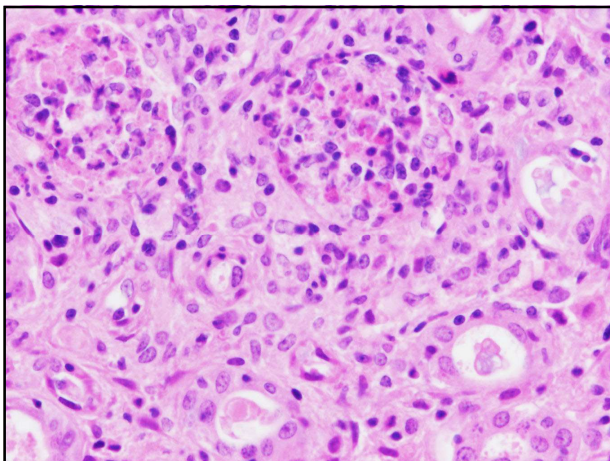
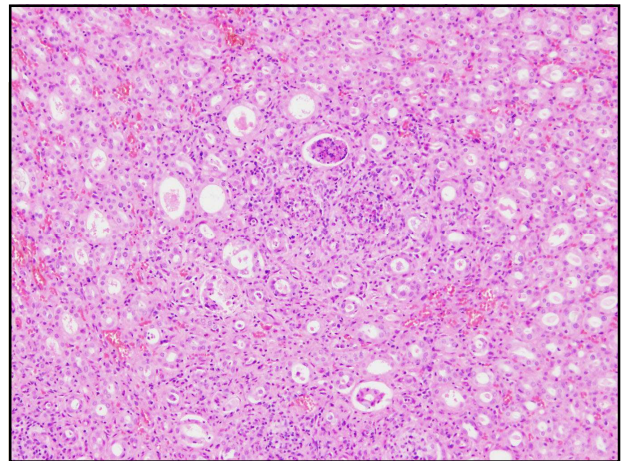
Fall 25 – Zwergkaninchen

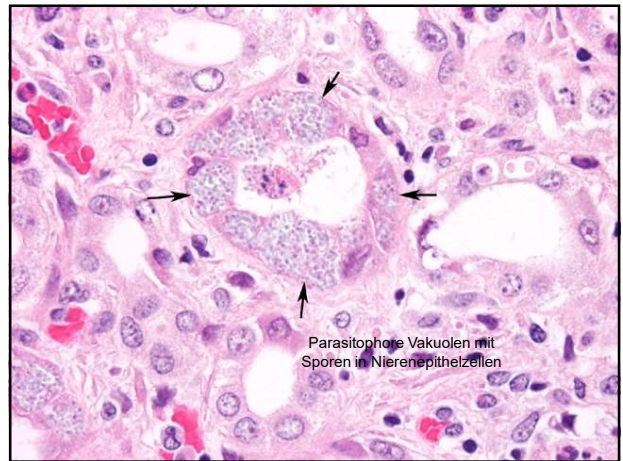
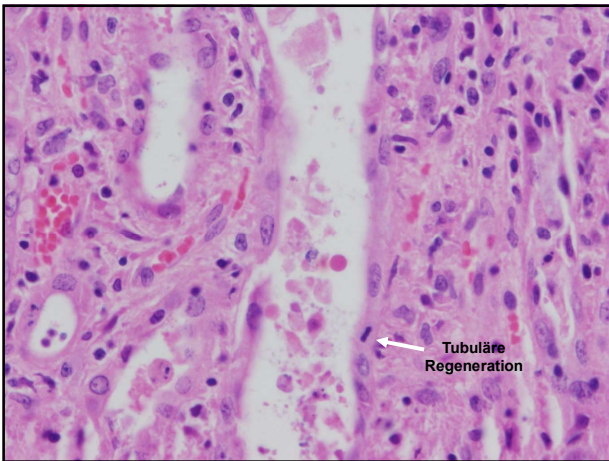
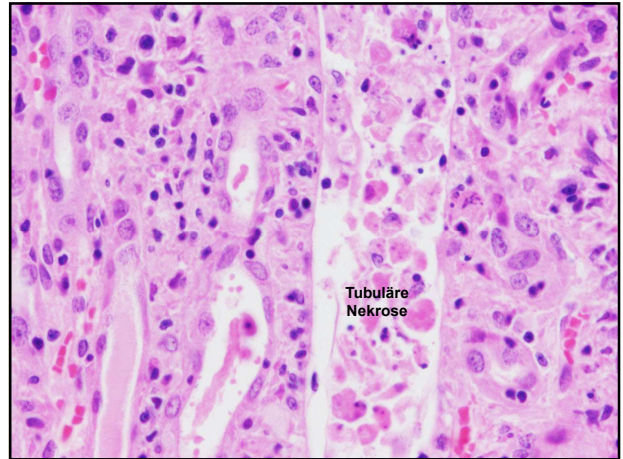
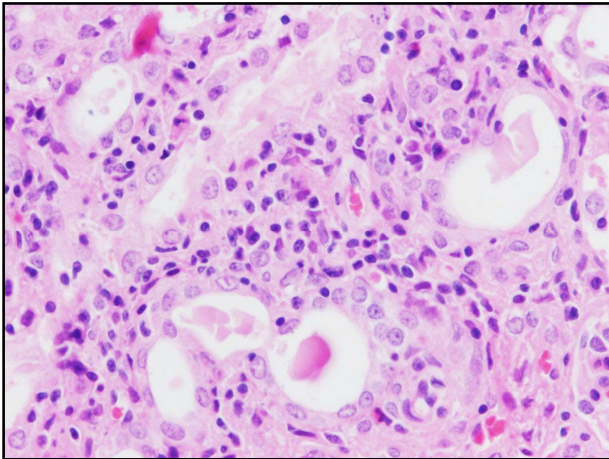


- Zwergkaninchen; 3 Monate

Vorbericht: Anorexie, verstorben

09.03.2020 Stiftung Tierärztliche Hochschule Hannover
University of Veterinary Medicine Hannover, Foundation 3

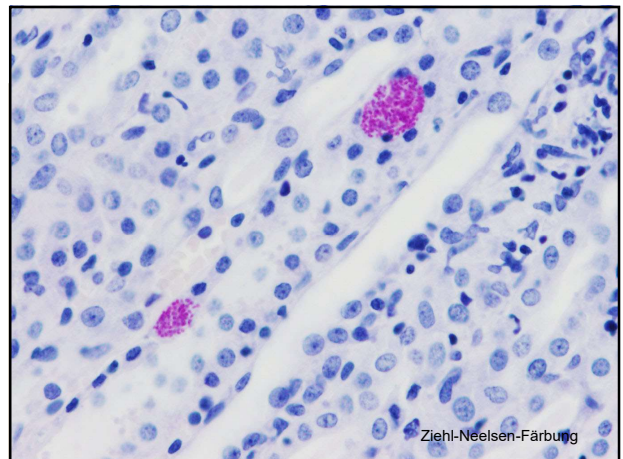


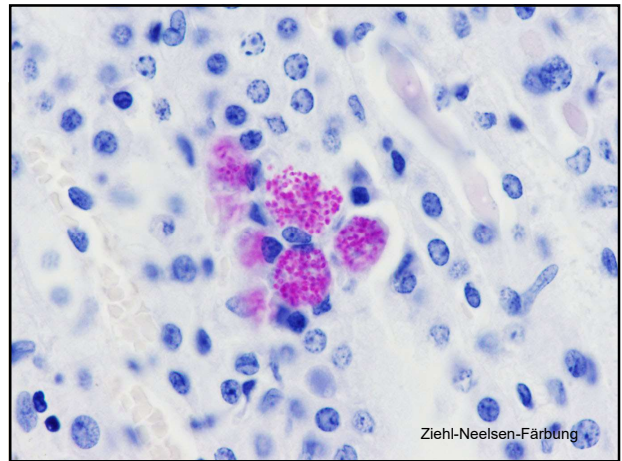
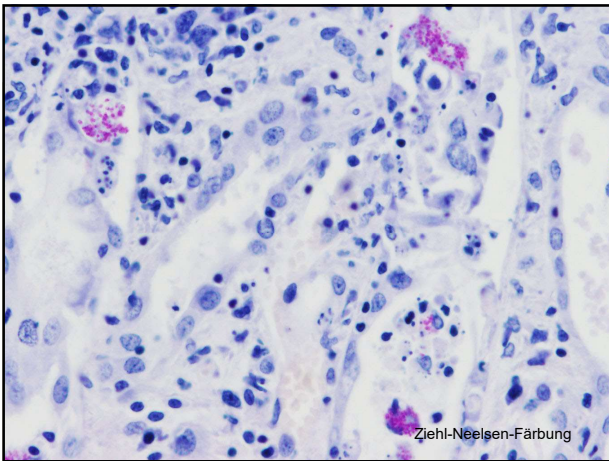


Mit welcher Spezialfärbung würden Sie ihre ätiologische Diagnose absichern?


- 1 - Gram-Färbung
- 2 - Trichrome-Färbung
- 3 - Ziehl-Neelsen-Färbung
- 4 - Giemsa-Färbung

09.03.2020 11






Fall 25 – Kaninchen



Morphologische Diagnose:
Lymphohistiozytäre interstitielle
Nephritis mit intraläsionalen
protozoären Parasiten und tubulärer
Nekrose

09.03.2020 Stiftung Tierärztliche Hochschule Hannover
University of Veterinary Medicine Hannover, Foundation 15

Fall 25 – *Encephalitozoon cuniculi*



- Mikrosporidium
- Kaninchen; breites Wirtsspektrum (Mäuse, Ratten, Meerschweinchen, Hundewelpen, Farmföchse, Mensch)
- Neurologische Symptome (Vestibular-Syndrom, Nystagmus) und Niereninsuffizienz (Azotämie)
- Lymphozytäre bis granulomatöse Entzündung in Niere, Gehirn, u.a.; phakoklastische Uveitis

09.03.2020 Stiftung Tierärztliche Hochschule Hannover
University of Veterinary Medicine Hannover, Foundation 16

