

## Mundhöhle, Zunge, Zähne - Cavum oris, Lingua, Dentis

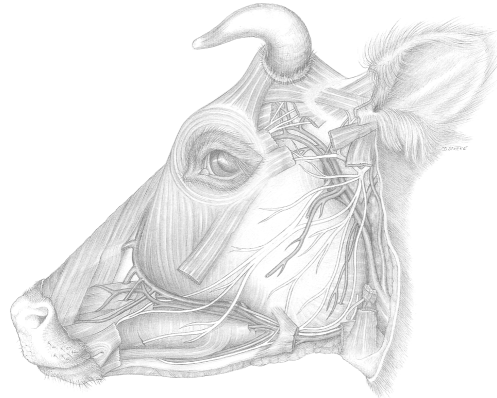
### Mundhöhle - Cavum oris

Mundöffnung, Lippen	Rima & Labia oris
Mundhöhlenvorhof	Vestibulum oris
Mundhöhle	Cavum oris proprium
Backen	Buccae

### Palatum durum

### Klinische Aspekte – Mundhöhle:

Stomatitis - Maulschleimhautentzündung  
Gingivitis - Zahnfleischentzündungen



### Zunge - Lingua - Glossa

Muskulatur - quergestreift

Zungenbinnenmuskel: Musculus lingualis proprius

Fibrae longitudinales, - perpendiculares, - transversae

motorische Innervation - N. hypoglossus (XII)

Außenmuskeln (Skelett - Zunge): M. styloglossus, M. hyoglossus, M. genioglossus

**Rind:** Torus & fossa linguae

### Zunge: Blutversorgung & Innervation

**Blutgefäße:** A. lingualis, A. sublingualis; V. sublingualis

#### Innervation:

1. N. lingualis (V) & Chorda tympani (N. facialis; VII):  
vordere 2/3 der Zunge, sensibel, parasympathisch, sensorisch
2. Ramus lingualis des N. glossopharyngeus (IX):  
caudales 1/3 der Zunge, sensibel & sensorisch
3. N. vagus (X):  
Radix linguae
4. N. hypoglossus (XII):  
Zungenbinnenmuskel, motorisch

### Zungenpapillen - Papillae linguales

#### Papillae mechanicae

1. Papillae filiformes
2. Papillae conicae
- (3. Papillae marginales)

#### Papillae gustatoriae

1. Papillae fungiformes
2. Papillae vallatae
3. Papillae foliatae

### Klinische Aspekte - Zunge

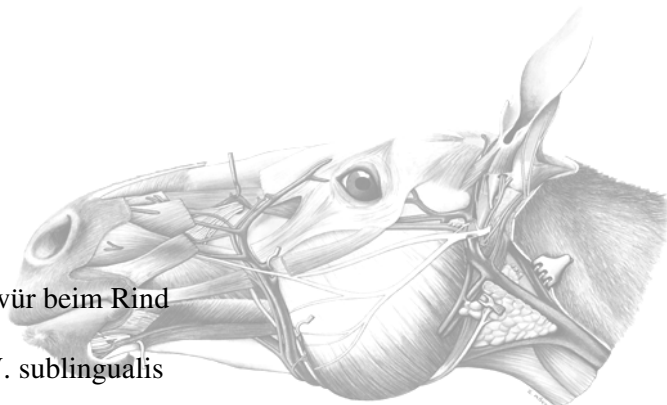
Glossitis - Zungenentzündung

Glossitis ulcerosa - Zungenrückengeschwür beim Rind

Zungenlähmung - Paralysis linguae

Intravenöse Injektion in die Zungenvene: V. sublingualis

Zungenaktinobacillose, Nekrobacillose



## Zähne - Dentes

### Bauprinzip Zahn (Wurzelzahn)

Zahnkrone

Zahnhalshals

Zahnwurzel: Wurzelkanal

Pulpahöhle

### Zahnhalteapparat:

Zahnfach, Periodontium, Cementum

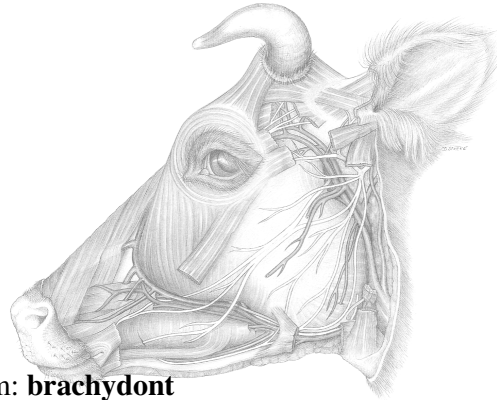
### Biomechanik:

Wandlung von Druck in Zug im Zahnhalteapparat

### 2 Zahntypen:

**Schmelzhöckerige** Zähne mit abgeschlossenem Wachstum: **brachyodont**

**Schmelzfaltige** Zähne mit echtem Längenwachstum über längere Zeit: **hypselodont**



### Zahnarten

Schneidezähne, Eckzähne, Prämolaren, Molaren

**Gebißtypen:** Allesfressergebiß, Pflanzenfressergebiß, Fleischfressergebiß

### Zahnformel

**Hund:** 42 Zähne :  $\frac{3I \ 1C \ 4P \ 2M}{3I \ 1C \ 4P \ 3M}$

Caninus, P4/M1 als Reißzahn

**Schwein:** 44 Zähne:  $\frac{3I \ 1C \ 4P \ 3M}{3I \ 1C \ 4P \ 3M}$

Eckzähne - Hauer

**Wiederkäuer:** 32 Zähne:  $\frac{0I \ 0C \ 3P \ 3M}{3I \ 1C \ 3P \ 3M}$

**Pferd:** 40 (42) Zähne:  $\frac{3I \ 1C \ 3(4)P \ 3M}{3I \ 1C \ 4P \ 3M}$

### Altersschätzung:

Kundenspur & Sternchen

Zahndurchbruch, Zahnwechsel

### Klinische Aspekte – Zähne:

Störungen des Zahndurchbruches und des Zahnwechsels,

Unregelmäßigkeiten des Gebisses, Zahnfrakturen, Mißbildungen und Tumoren,

Polyodontie oder Hyperodontie,

Erkrankungen des Zahnhalteapparates, Zahnstein, Zahnfleischentzündungen,

Wurzelentzündungen, -abszesse, Bumps

