

Leber, Pankreas Milz

Leber (Hepar): Pferd/Rind/Schwein

Lage: Beispiel Rind

Leberhülle:

Tunica serosa, Tunica subserosa, Tunica fibrosa

Leberlappen: (durch *Incisurae interlobares* getrennt)

Lobus hepatis dexter

(lateralis / - - medialis) (Sw)

Lobus quadratus (Pfd, Rd, Sw)

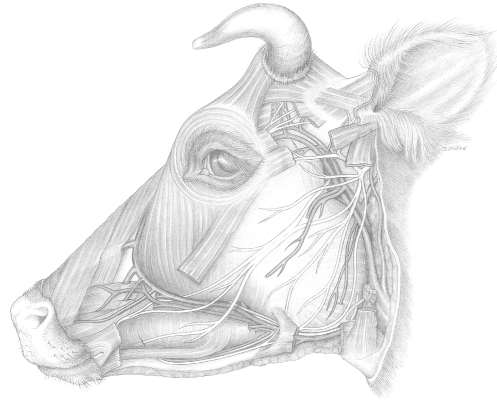
Lobus caudatus

Processus caudatus, (Pfd, Rd, Sw)

Processus papillaris (Rd)

Lobus hepatis sinister

(lateralis / - - medialis)(Pfd, Sw)



Zwerchfellsfläche (Facies diaphragmatica, Facies parietalis)

Area nuda (Rd)

Sulcus venae cavae

Eingeweidefläche (Facies visceralis)

Porta hepatis

Fossa vesicae felleae

Fissura ligamenti teretis

Impressiones, z.B.: Impressio oesophageae, -gastricae,

Impressio renalis am Proc. caudatus (nur Rd. +Pfd.)

Leberränder

Margo dorsalis (obtusus)

Margo ventralis (acutus)

Margo sinister, - dexter

Leberbänder:

Omentum minus:

Lig. hepatogastricum,

Lig. hepatoduodenale

Lig. triangulare dextrum

Lig. coronarium

Lig. falciforme hepatis

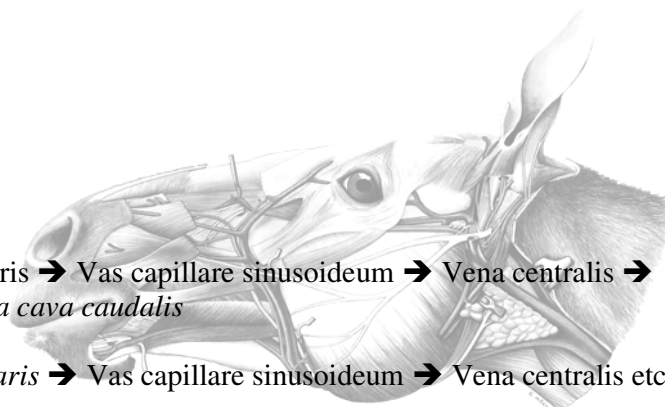
Lig. triangulare sinistrum

Lig. hepatorenale (Rd, Pfd)

Gefäßversorgung:

funktionell: *Vena portae* → V. interlobularis → Vas capillare sinusoidale → Vena centralis → V. sublobularis → Venae hepaticae → *Vena cava caudalis*

nutritiv: *Arteria hepatica* → A. interlobularis → Vas capillare sinusoidale → Vena centralis etc. → *Vena cava caudalis*



Nervenversorgung:

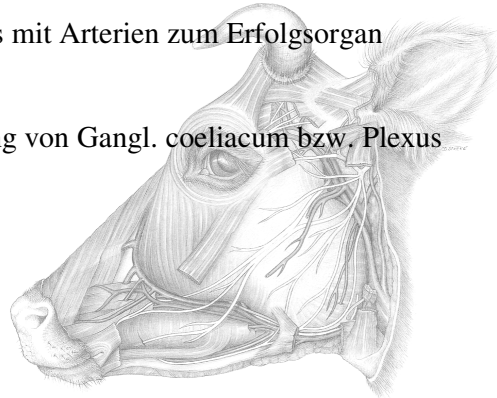
Vagus: (Erholungsnerv)

Truncus vagalis ventralis: Rami hepatici direkt

Truncus vagalis dorsalis: über den Plexus coeliacus mit Arterien zum Erfolgsorgan
- *Glykogenaufbau*

Sympathikus: (Leistungsnerv)

Fasern aus Nn. splanchnici unter Zwischenschaltung von Gangl. coeliacum bzw. Plexus coeliacus - *Glykogenabbau*



Galle

Ort der Gallenproduktion: Leberzellen

Gallengänge:

Gallenkapillaren (Canaliculi biliferi)

Kleine Gallengänge (Ductuli interlobulares)

Größere Gallengänge (Ductuli biliferi)

Ductus hepaticus dexter (Rd, Pfd) →

Ductus hepaticus sinister (Rd, Pfd) →

Ductus hepaticus communis: wird nach Aufnahme des D. cysticus zum Ductus choledochus

Gallenblase (Vesica fellea)

Fundus vesicae felleae

Corpus, Collum

Ductus cysticus

Ductus hepatocystici (Wdk)

Wandstruktur:

Tunica mucosa

 Plicae tunicae mucosae

 Glandulae vesicae felleae

Tunica muscularis

Tunica serosa vesicae felleae

Leber – Funktion

„Zentrallaboratorium des Organismus“

- Metabolismus der Kohlenhydrate, Lipide und Proteine

- Speicherorgan (z.B. Glykogen)

- Entgiftungsorgan

- Exokrines Organ: Gallenproduktion

- Im Fetalleben: Blutbildendes Organ

Bauchspeicheldrüse (Pancreas) Pferd/Rind/Schwein

Entwicklung: aus Drüsenfeld des Duodenum

Lage: Facies ventralis, Facies dorsalis

Bau:

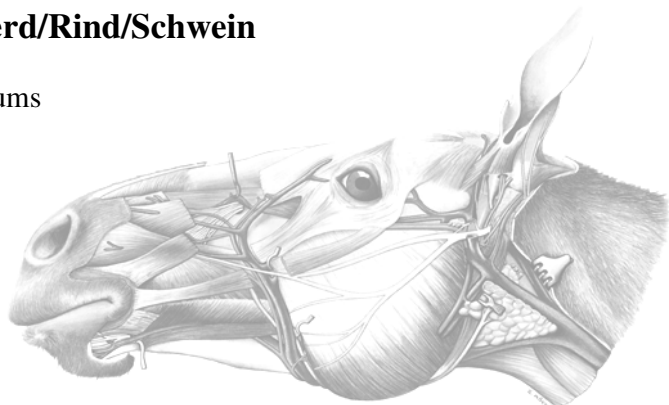
Lobus pancreatis dexter

Corpus pancreatis

 Incisura pancreatis (Flfr., Wdk.)

 Anulus pancreatis (Schw., Pfd.)

Lobus pancreatis sinister



Ausführungsgänge:

Ductus pancreaticus (Pfd., Flfr., Rd.? Sf., Zg.)

M. sphincter pancreatici

Ductus pancreaticus accessorius (Pfd., Flfr., Sw., Rd., Sf.? Zg.)

M. sphincter ductus pancreatici accessorii

Funktion:

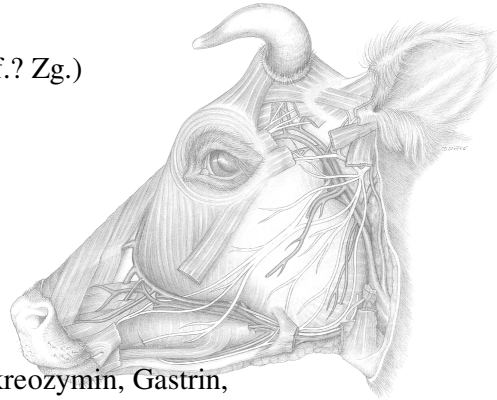
Pars exocrina pancreatis:

Trypsinogen, Lipasen, Amylasen

Pars endocrina pancreatis (Inselorgan):

Insulin (B- Zellen), Glukagon (A- Zellen)

Somatostatin, Pankreas-Polypeptid, Cholezystokinin, Pankreozymin, Gastrin,



Milz (Lien)

Bau:

Tunica serosa lienis

Capsula lienis

Trabeculae lienis

Pulpa lienis rubra (Rote Milzpulpa)

Pulpa lienis alba (Weiße Milzpulpa)

Bänder:

Lig. phrenicolienale

Lig. gastrolienale

Lig. lienorenale (Pfd)

Flächen und Ränder:

Facies parietalis lienis

Facies visceralis lienis

Bei Pfd. Sw.: Facies gastrica

Facies visceralis

Hilus lienis

Margo cranialis, caudalis

Extremitas dorsalis, -ventralis

Milz – Funktion

Rote Pulpa:

Speicherorgan: Erythrozyten, Thrombozyten

Weiße Pulpa:

Immunabwehr

Ausmusterung überalterter Erythrozyten

