

Topographie der Bauchorgane: Hund

Bauchgegenden

(Regiones abdominis)

Regio abdominis cranialis

Regio xiphoidea

Regio hypochondriaca

Regio abdominis media

Regio umbilicalis

Regio abdominis lateralis

Regio abdominis caudalis

Regio inguinalis

Regio pubica



Bauchhöhle (Cavum abdominis)

Begrenzung:

cranial: Zwerchfell

caudal: Linea terminalis:

Pecten ossis pubis → Linea arcuata → Promontorium

Intrathorakaler Raum der Bauchhöhle

Gekröseverhältnisse in der Bauchhöhle

Bauchfell (Peritoneum):

Tunica serosa („Serosa“):

Mesothelium

Lamina propria serosae

Tela subserosa

Bauchfell (Peritoneum):

Wandblatt (Peritoneum parietale)

Eingeweideblatt (Peritoneum viscerale)

Verbindung zwischen Wandblatt und Eingeweideblatt: Gekröse (z.B. Mesenterium)

Dorsales Magengekröse (*Mesogastrium dorsale*)

wandelt sich während Embryogenese in:

Großes Netz (Omentum majus s. Epiploon)

Paries superficialis

Milznetz: Lig. gastrolienale

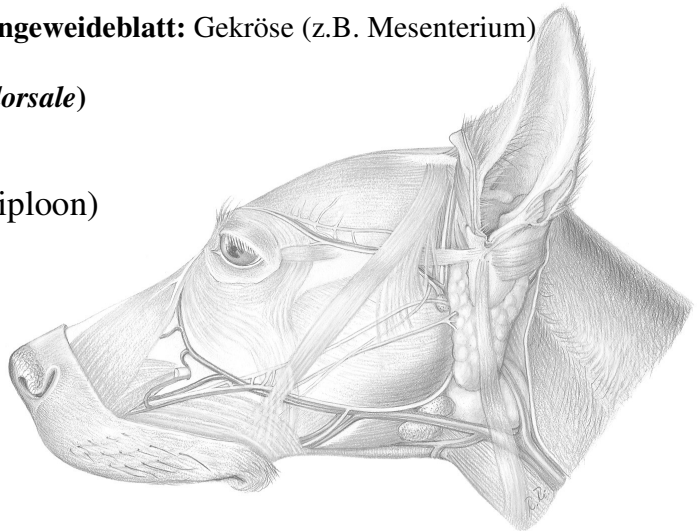
Paries profundus

Milznetz: Lig. phrenicolienale

Bursa omentalis:

Recessus caudalis omentalis

Recessus lienalis (im Milznetz)



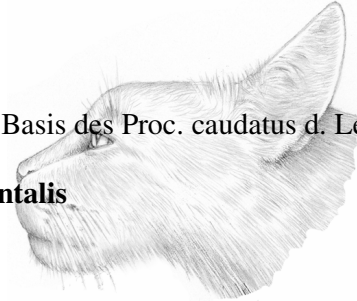
Zugang zur Bursa über: Foramen omentale, syn.: For. epiploicum

Großes Netz = Dorsales Magengekröse = Mesogastrium dorsale
Paries superficialis, Paries profundus

Bursa omentalis:

Zugang zur Bursa zwischen V.cava caudalis und V.portae an der Basis des Proc. caudatus d. Leber
über: Foramen omentale ins:

Vestibulum omentalis und dann in den **Recessus caudalis omentalis**



Segelnetz (Velum omentale)

Ventrales Magengekröse (Mesogastrium ventrale)

proximaler Teil:

kleines Netz (Omentum minus)

Ligamentum hepatogastricum

Ligamentum hepatoduodenale

distaler Teil:

Ligamentum falciforme:

Gekröse des Lig. teres hepatis (ehemalige Nabelvene)

Gekröseverhältnisse in der Bauchhöhle

Entwicklung der Darmabschnitte

„Mesenterium dorsale commune“

Gekröewurzel (Radix mesenterii)

Gekröse des Zwölffingerdarms (Mesoduodenum)

Gekröse des Leerdarms und Hüftdarms (Mesenterium)

Leerdarmgekröse (Mesojejunum)

Hüftdarmgekröse (Mesoileum)

Gekröse des Dickdarms (Mesocolon)

Blinddarm (Mesocaecum)

aufsteigendes Colon (Mesocolon ascendens)

Quercolon (Mesocolon transversum)

absteigendes Colon (Mesocolon descendens)

Gekröse des Mastdarms (Mesorectum)

