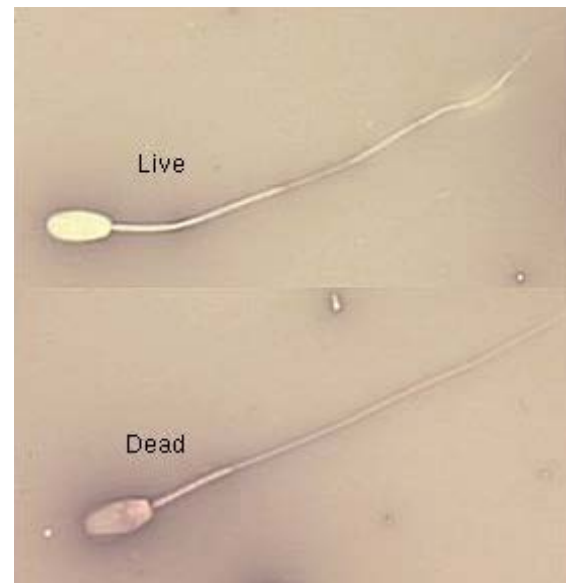


A7 spermatologische Untersuchung

Vitalität



Anwendung

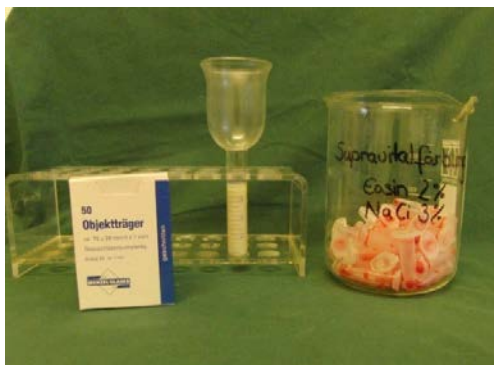
Die spermatologische Untersuchung hinsichtlich der Vitalität wird durchgeführt, um eine Aussage über die Befruchtungsfähigkeit des Tieres treffen zu können.

Dies findet beispielsweise im Rahmen einer Zuchttauglichkeitsprüfung statt.

Arbeitshinweise

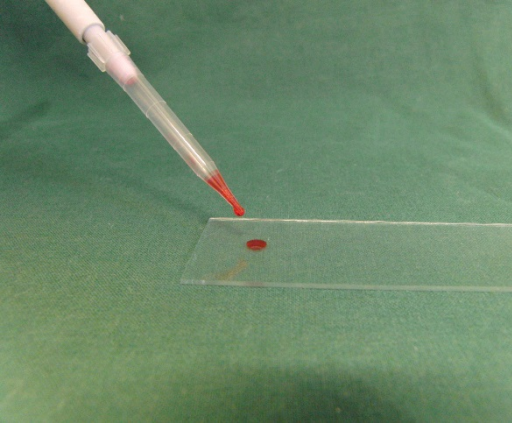
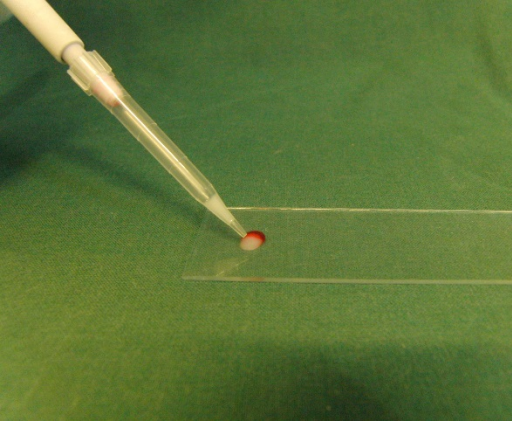
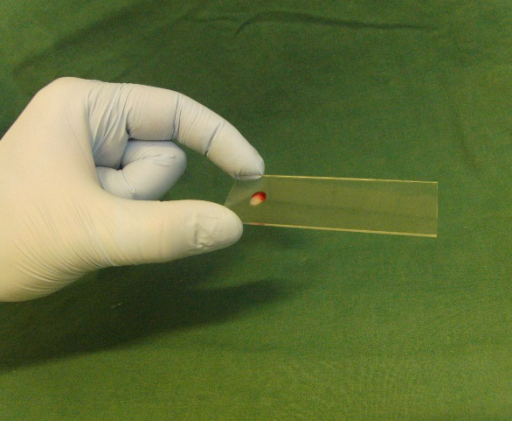
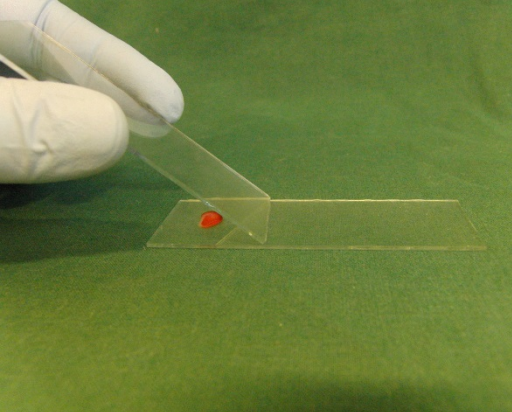
Die spermatologische Untersuchung muss zügig durchgeführt werden, da mit zunehmender Zeit die Qualität des Spermas abnimmt. Auch unsauberes beziehungsweise ungenaues Arbeiten kann unter Umständen zu verfälschten Ergebnissen führen.

Übersicht Materialien

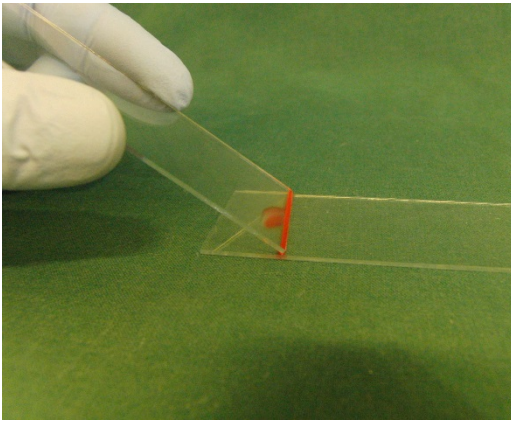


- Ejakulat
- Objektträger
- Eosin
- Pipette und Pipettenspitzen

Schritte

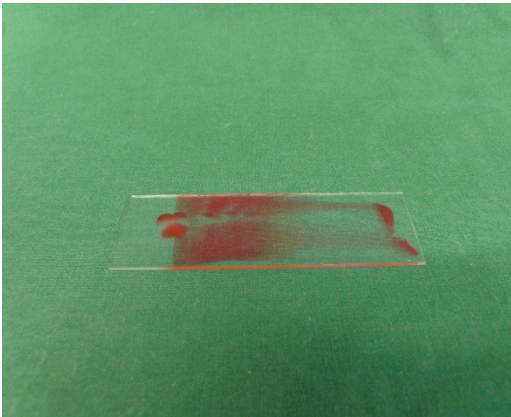
Nr.	Bild	Beschreibung
1		<ul style="list-style-type: none">• einen Tropfen Eosin aus den Eppendorftubes an den Rand eines Objektträgers pipettieren
2		<ul style="list-style-type: none">• unmittelbar daneben einen Tropfen Ejakulat platzieren
3		<ul style="list-style-type: none">• den Objektträger vorsichtig schwenken, um Spermia und Eosin zu vermischen
4		<ul style="list-style-type: none">• wie beim Blutausschlag einen zweiten Objektträger Richtung Tropfen ziehen

5



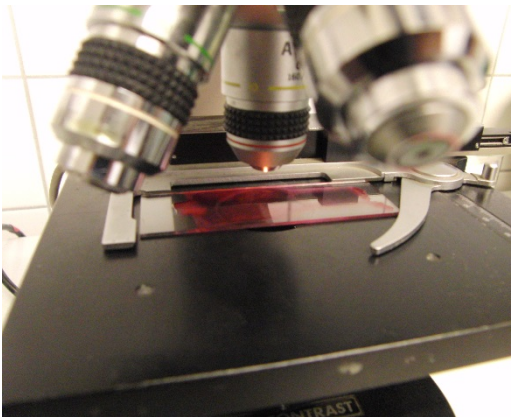
- bei Intaktkommen des Objektträgers mit dem Tropfen warten, bis sich die Probe auf der ganzen Längsseite des Objektträgers verteilt hat

6



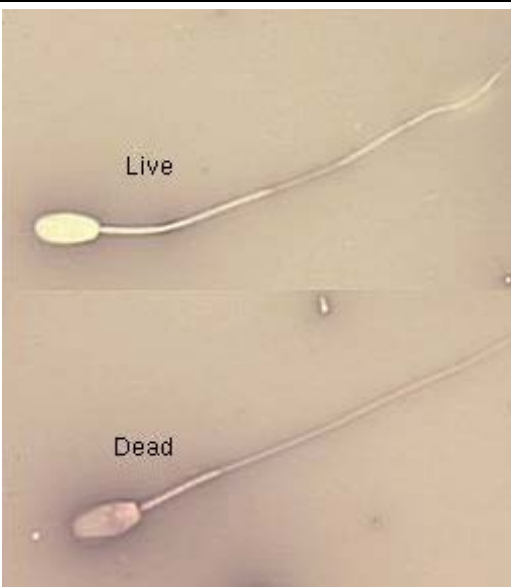
- der Ausstrich sollte am hängenden Tropfen erfolgen, d.h. ohne Kontakt der beiden Objektträger zueinander
- den Objektträger danach zügig vom Tropfen wegschieben

7



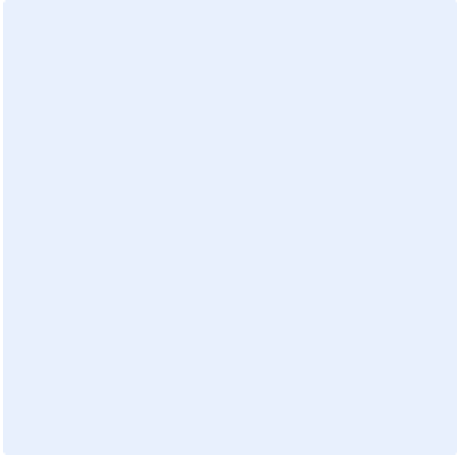
- abschließend das gefärbte Präparat unter dem Mikroskop beurteilen

8



- es werden insgesamt 2 x 200 Spermienköpfe ausgezählt
- dabei spielt keine Rolle, ob es sich um intakte oder lose Köpfe handelt
- daraus wird der Anteil toter und vitaler Spermien im Ausstrich prozentual bestimmt

Lehr-Video



Für diese Übung steht zu diesem Zeitpunkt leider noch kein Video zur Verfügung

Instandhaltung der Station

Die Geräte nach Durchführung der Übung bitte ausschalten und alle Einmalmaterialien verwerfen.
Vielen Dank!

Impressum

Spezies	Allgemein
Kompetenzstufe	Allgemein
Letzte Aktualisierung	24-Jul-2017
Kontakt	vet-skills-net@fu-berlin.de
Ansprechpartner	Dr. L. Schüller

Haftungsausschluss

Die Richtigkeit und Vollständigkeit der hier bereitgestellten Informationen und/oder Meinungen wird nicht gewährleistet und garantiert nicht die Erzielung besonderer Ergebnisse.

Es ist möglich, dass die hier dargestellten Prozesse und Hinweise nicht bei jedem Tier, auf jedem Betrieb und in jeder Situation gleichermaßen geeignet sind.

Die Autoren übernehmen keinerlei Haftung für mögliche Verluste oder Schäden, die als Folge der Nutzung und Anwendung dieser SOP, direkt oder indirekt durch die hier bereitgestellten Informationen entstehen.

Diese SOP dient dazu, die Ausführung des hier beschriebenen Prozesses zu verbessern und wurde von den Autoren nach bestem Wissen und Gewissen erstellt.

Das Copyright dieser SOP liegt beim Veterinary Skills Net der Freien Universität Berlin. Eine Vervielfältigung dieser SOP, auch in Teilen, bedarf der schriftlichen Genehmigung des Veterinary Skills Net, Freie Universität Berlin.

Veterinary Skills Net, Fachbereich Veterinärmedizin, Königsweg 65, 14163 Berlin
