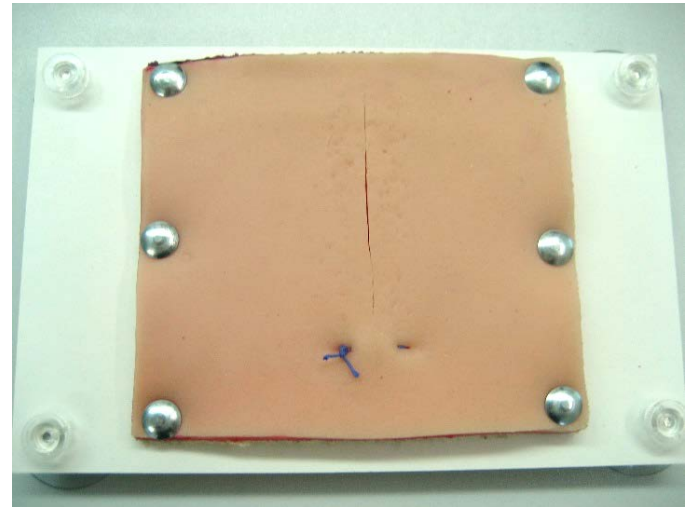


A3 Donati-Heft



Anwendung

Das Donati- Heft wird vorrangig an Wundgebieten angewandt, auf denen eine hohe Spannung lastet, wie beispielsweise am Gelenk.

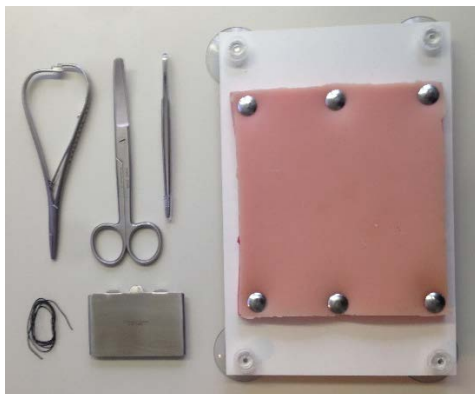
Ebenso geeignet ist das Donati- Heft zum Verschluss klaffender Wunden.

Mehrere Donati- Hefte nebeneinander ergeben eine vertikale Matrazennaht.

Arbeitshinweise

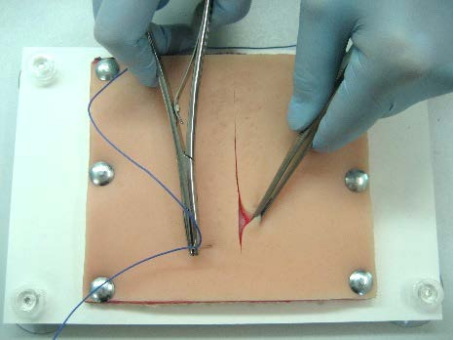
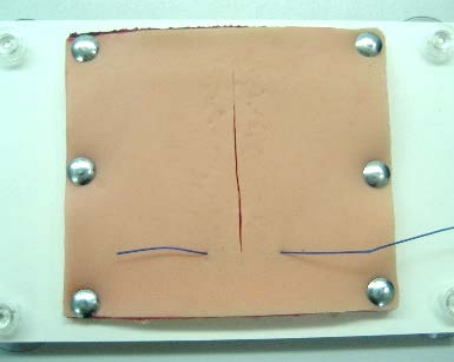
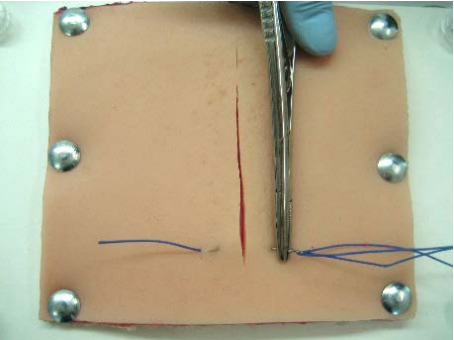
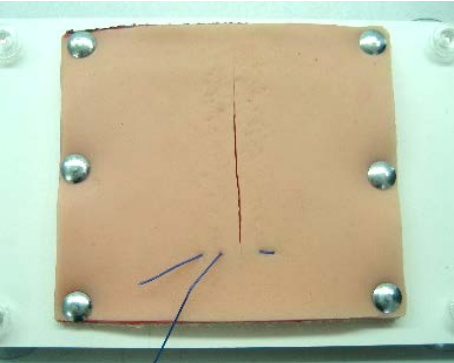
Hinweise auflisten

Übersicht Materialien

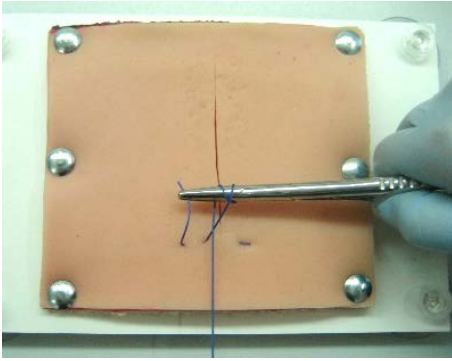


- Nahtpad Haut
- Nadelhalter Mathieu
- Anatomische Pinzette
- Schere stumpf
- Nadeldose mit Nadeln
+ Faden

Schritte

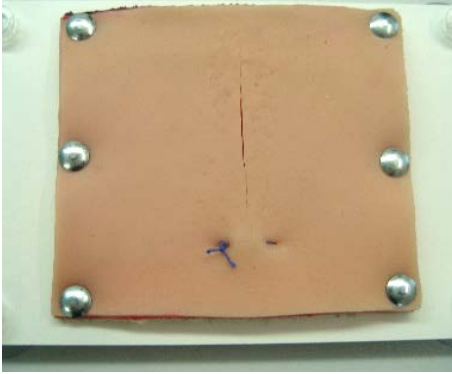
Nr.	Bild	Beschreibung
1		<ul style="list-style-type: none">• mit einer Pinzette den Wundrand anheben• die Nadel von aussen durch die Haut stechen
2		<ul style="list-style-type: none">• bei der ersten Nadelführung ist die Ausstichsstelle auf der gegenüberliegenden Seite weiter vom Wundspalt entfernt als die dann folgende Einstichstelle
3		<ul style="list-style-type: none">• der Fadenverlauf ist vertikal rückläufig• auf der gleichen Seite, auf gleicher Höhe, aber näher am Wundrand wird die Nadel zurückgeführt• die Ausstichsstelle liegt vor der ersten Einstichstelle
4		<ul style="list-style-type: none">• Fadenein- und Austritt liegen auf der gleichen Wundseite nebeneinander

5



- mit einem chirurgischen Knoten wird das Donati-Heft fixiert

6



- mithilfe des Donati- Hefts können Wundränder sehr gut adaptiert werden

Lehr-Video



QR-Code einscannen und Anleitung Schritt für Schritt im Video nachverfolgen

Instandhaltung der Station

Nach Beendigung der Übung bitte alle Fäden entfernen und Materialien in der Kiste verstauen.
Der Nächste freut sich, Vielen Dank!

Impressum

Spezies	Allgemein
Kompetenzstufe	Allgemein
Letzte Aktualisierung	23-Nov-2016
Kontakt	vet-skills-net@fu-berlin.de
Ansprechpartner	Dr. Laura Schüller

Haftungsausschluss

Die Richtigkeit und Vollständigkeit der hier bereitgestellten Informationen und/oder Meinungen wird nicht gewährleistet und garantiert nicht die Erzielung besonderer Ergebnisse.

Es ist möglich, dass die hier dargestellten Prozesse und Hinweise nicht bei jedem Tier, auf jedem Betrieb und in jeder Situation gleichermaßen geeignet sind.

Die Autoren übernehmen keinerlei Haftung für mögliche Verluste oder Schäden, die als Folge der Nutzung und Anwendung dieser SOP, direkt oder indirekt durch die hier bereitgestellten Informationen entstehen.

Diese SOP dient dazu, die Ausführung des hier beschriebenen Prozesses zu verbessern und wurde von den Autoren nach bestem Wissen und Gewissen erstellt.

Das Copyright dieser SOP liegt beim Veterinary Skills Net der Freien Universität Berlin. Eine Vervielfältigung dieser SOP, auch in Teilen, bedarf der schriftlichen Genehmigung des Veterinary Skills Net, Freie Universität Berlin.

Veterinary Skills Net, Fachbereich Veterinärmedizin, Königsweg 65, 14163 Berlin
