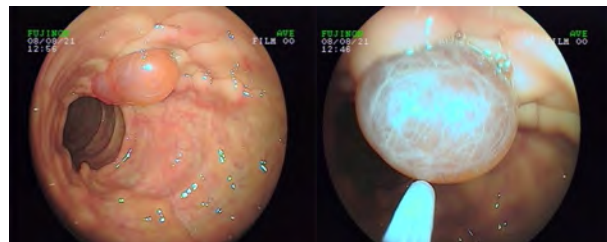


Meine Stute nimmt nicht auf...

Es gibt eine Reihe von Erkrankungen, die sich negativ auf die Fruchtbarkeit auswirken. Wir haben die Möglichkeiten einer umfassenden gynäkologischen Untersuchung und Behandlung.



- Ultraschall
- Uterustupfer
- Uterusbiopsie
- Zytologische Untersuchung
- Endoskopie
- Hormonprofil
- Chromosomenanalyse
- Endometritisbehandlung
- Zystenentfernung
- Gynäkologische Operationen



Endometriumzysten in der Endoskopischen Untersuchung und Zystenentfernung

Wo finden Sie uns?

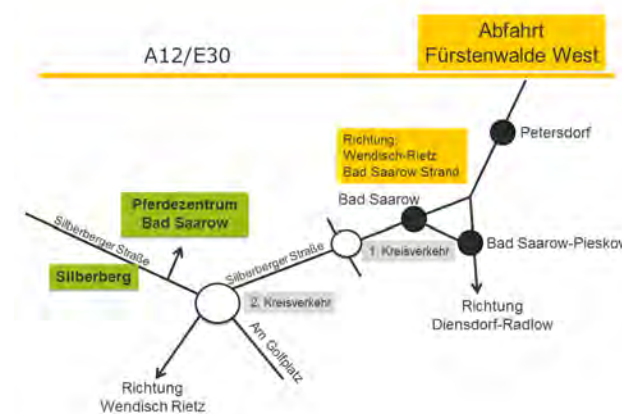
Pferdezentrum Bad Saarow
 Freie Universität Berlin
 Silberberg 1
 15526 Bad Saarow
 Tel. 03363 164 73 83
 Fax 030 838 458122

24-Stunden-Fohlen-Notdienst:
03363 164 73 83

Bei Fragen stehen wir Ihnen gerne zur Verfügung.

Prof. Dr. Johannes Handler, Dipl. ECAR
 Tel. 0151 126 73 217
 johannes.handler@fu-berlin.de

Dr. Stefanie Neuhauser, Dipl. ECAR
 Tel. 0151 151 19 447
 stefanie.neuhauser@fu-berlin.de



Ein Fohlen von meiner Stute

Reproduktionsmedizinische Abteilung
 Pferdezentrum Bad Saarow

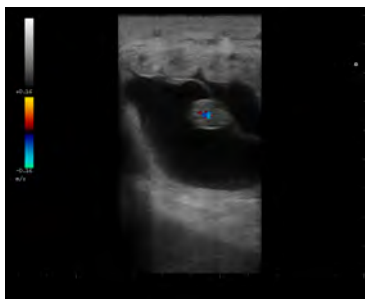


Das Pferdezentrum Bad Saarow bietet ein umfassendes Reproduktionsmanagement für Ihre Stute an. Wir begleiten Sie von der Auswahl des Hengstes bis zur Geburtsüberwachung und der Erstversorgung Ihres Fohlens.

Unser Leistungsspektrum umfasst:

- Zuchttauglichkeitsuntersuchung
- Zuchtberatung
- Deckvorbereitung
- Besamungsmanagement:
Frisch- und Tiefgefriersamen,
tief intrauterine Besamung
- Embryotransfer
- Trächtigkeitsuntersuchung
- Zwillingsreduktion
- Begleitung während der Trächtigkeit
- Geburtsüberwachung
- Erstversorgung des Neugeborenen
- Fohlenaufzucht
- Fohlenintensivmedizin
- Fruchtbarkeitsmanagement
- Endoskopische Zystenentfernung

Alle tierärztlichen Leistungen werden nach der Gebührenordnung für Tierärzte (GOT) abgerechnet. Der Pensionspreis beträgt 10,00 Euro pro Tag (ohne MwSt.).



Trächtigkeitsuntersuchung mit Doppler-Ultraschall zur Darstellung des fetalen Herzschlags.

Welche Möglichkeiten der Belegung gibt es?

Deckung im Natursprung

Gerne bereiten wir Ihre Stute auf den Decksprung vor oder übernehmen für Sie den Sprung aus der Hand. Bei Stuten, die trotz Rosse nicht am Hengst stehen, besteht auch die Möglichkeit einer Direktsamenübertragung (Samen wird von dem Hengst gewonnen und direkt auf die Stute übertragen).



Künstliche Besamung

Frischsamenübertragung

Die Frischsamenübertragung erfolgt vor dem Eisprung. Wenn die Stute in Rosse kommt, wird sie täglich mittels Ultraschall untersucht und sobald ein sprungreifer Follikel vorhanden ist, wird Samen von uns bestellt.

Tiefgefriersamenübertragung

Die Übertragung von tiefgefrorenem Samen erfolgt kurz nach dem Eisprung. Deshalb sind alle sechs Stunden Ultraschalluntersuchungen erforderlich. Tiefgefriersamen kann bereits vor Beginn der Zuchtsaison eingelagert werden.

Der Deckvertrag und die Bezahlung der Decktaxe erfolgt direkt zwischen Ihnen und dem Hengstbesitzer. Wir bestellen dann den Samen für Ihre Stute

Was ist Embryotransfer?

Beim Embryotransfer wird die Spenderstute besamt und nach 7 Tagen eine Embryospülung durchgeführt. Der Embryo wird im Anschluss auf eine Empfängerstute übertragen, die das Fohlen austrägt und aufzieht.



Pferdeembryo, Tag 8

Geburtsüberwachung

Das Pferdezentrum verfügt über einen eigenen Stalltrakt, in dem nur Geburtsstuten und neugeborene Fohlen eingestallt werden. Die Stuten werden bei uns mittels Kamera überwacht. Bei den ersten Geburtsanzeichen steht ein Team von Geburtshelfern bereit um im Ernstfall einzugreifen.

Nach der Geburt wird die Kolostrumqualität überprüft und die Anpassungsphase des Fohlens beobachtet. Aufgrund der möglichen Übertragung des Zwergfadenwurmes über die Milch werden die Stuten am Tag nach der Geburt entwurmt. Zu der Erstversorgung des Fohlens gehört die Bestimmung der Konzentration von Immunglobulin G und Tetanus-Antikörpern am Tag nach der Geburt.



Fohlenmedizin

Trinkschwäche ist oft das erste Anzeichen von ernst zu nehmenden Erkrankungen beim Neugeborenen. Wir haben die Möglichkeit der konservativen Behandlung von Fohlenkrankheiten bis zu einem Alter von zwei Wochen. Ein Fohlenteam steht täglich 24 Stunden bereit um Ihr Fohlen zu versorgen.



24-Stunden-Fohlen-Notdienst: 03363 164 73 83