

Ihre Dozentin

Franziska Görwitz (Ass. jur.)

(Monty Roberts Certified Instructor & Pferdekommunikationswissenschaft)

Inspiziert von Beobachtungen friedliebender Pferdeherden auf dem großmütterlichen Warmblut-Gestüt und des sich im Verlauf der anschließenden Ausbildung oft drastisch verändernden Verhaltens einzelner Tiere, begab sie sich bereits früh auf die Suche nach alternativen Umgangs- und Ausbildungsmethoden.

Im Zuge dessen fiel ihr ein Buch des als „Der Pferdeflüsterer“ berühmt gewordenen US-Amerikaners Monty Roberts in die Hände. Hier fand sie erstmals viele ihrer Fragen beantwortet, mit Hilfe von Erkenntnissen über das arttypische Verhalten von Pferden sowie deren Kommunikationssystem. Dies gab später den Anstoß – nach dem erfolgreichen Abschluss als Volljuristin – sich vollends dem Thema zu widmen und eine dreijährige Ausbildung in Pferdeverhalten abzuschließen. Anschließend begab sie sich bei Monty Roberts selbst in die Lehre, welche sie nach mehreren Jahren mit dem finalen Grad des „Monty Roberts Certified Instructor“ abschloss.

Seit 2006 arbeitet sie deutschlandweit intensiv mit Pferden und sog. Problempferden, gibt Demonstrationen, Lehrgänge und Weiterbildungen für Mitarbeiter großer Gestüte. Seit 2009 hat sie einen festen Standort in Hessen und ist darüber hinaus seit 2013 an der Freien Universität Berlin verantwortlich für den Bereich Pferdeverhalten und pferdegerechte Umgangs-/ Ausbildungsmethoden sowie Modulverantwortliche in dessen neuen Bachelorstudiengang „Pferdewissenschaften - (B.Sc.)“. (Foto: www.carolasmitt.com)



Termin & Preise

13.- 15.01.2017 (10 – 17 Uhr) / EUR 390,00

Die Teilnehmerzahl ist auf 4 Personen beschränkt. Dieser Einsteigerlehrgang ist Voraussetzung für die Teilnahme am weiterführenden Teil. Gerne ist die Teilnahme mit einem eigenen Pferd ist möglich. Nehmen Sie diesbezüglich bitte Kontakt mit uns auf.

Anmeldung

Möchten Sie sich anmelden oder haben Sie Fragen zu Ihrem Pferd?

Kontakt:

Franziska Görwitz (Ass. jur.)

Pferdeverhalten u. artgerechte Ausbildungsmethoden

Institut Pferdezentrum Bad Saarow

Silberberg 1, 15526 Bad Saarow

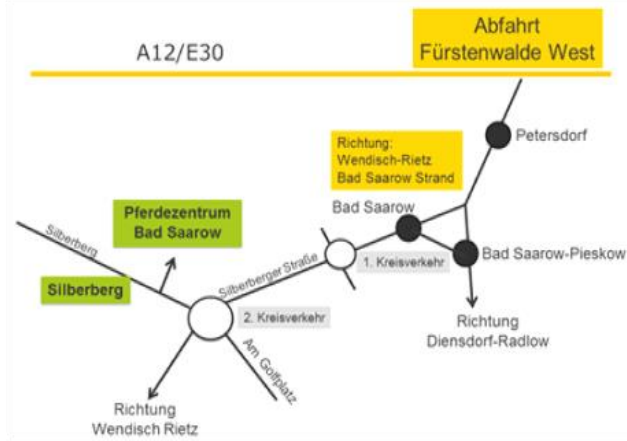
E-Mail: franziska.goerwitz@fu-berlin.de

Mobil: +49 (0) 171 22 09 742

Web: www.vetmed.fu-berlin.de/pferdezentrum-bad-saarow



Anfahrt Pferdezentrum Bad Saarow



BAD SAAROWER LEHRGÄNGE

Pferdegerechte Ausbildungsmethoden – mit Franziska Görwitz

VERLADEN - (1)

3-tägiger Intensivlehrgang

Häufig gibt es beim Verladen von Pferden Schwierigkeiten, was nicht nur in akuten Notfällen zu Problemen führen kann.

Lernen Sie in einer kleinen Gruppe wie man einem Pferd beibringen kann, motiviert und angstfrei verladen zu werden.



Während dieses 3-tägigen Intensivlehrgangs erwerben Sie in Theorie und Praxis Grundkenntnisse über das artspezifische Verhalten von Pferden und die nonverbale Kommunikation mit Pferden - bezogen auf das Thema „Verladen“.

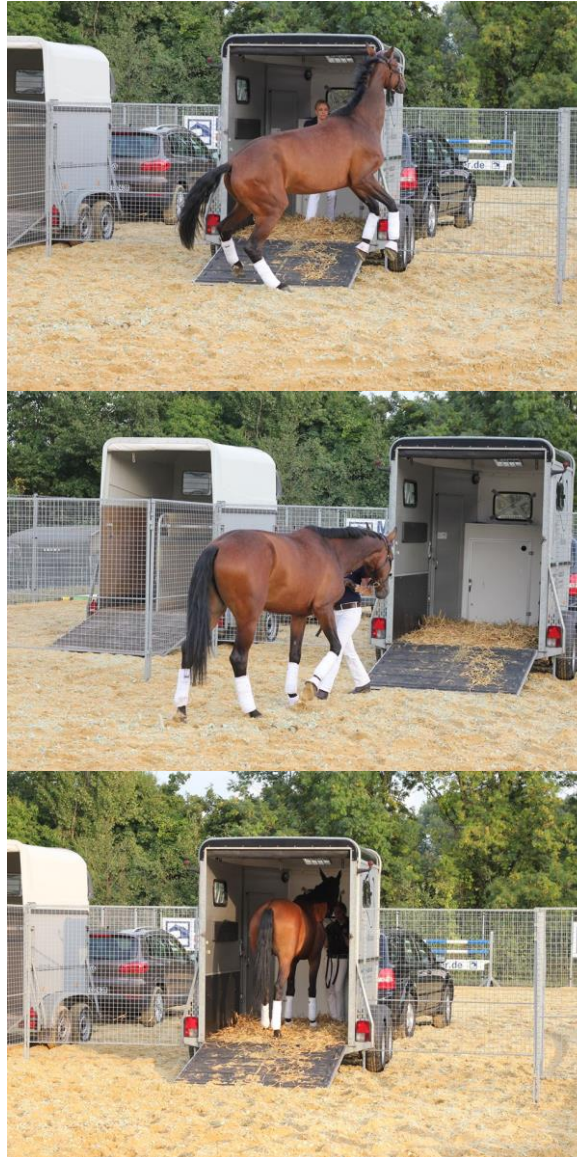
Sie werden verstehen, wie ein Pferd seine Umgebung wahrnimmt, denkt, Informationen aufnimmt und abspeichert.

Sie werden erkennen, welche unbewussten und meist ungewollten, nonverbalen Signale man - aus Sicht des Pferdes - aussendet und wie man diese ungewollten Störfaktoren beim Verladen vermeiden kann.

Sie werden lernen mit diesen gewonnenen Erkenntnissen bezogen auf das Thema „Verladen“ zu arbeiten und das natürliche Verhalten des Pferdes zu Ihrem Vorteil zu nutzen.

Sie werden erfahren, wie man mit Pferden in einen produktiven Dialog treten und auf dieser Basis Lösungen für Probleme am Boden finden kann.

In verschiedenen Übungen wird Ihnen



Verladedemonstration - Krämer MEGA Store, Dortmund

der sinnvolle Umgang mit dem Halfter und verschiedenen Ausbildungstechniken vermittelt. Sie werden anhand dessen das richtige (An-)Führen, aus Sicht des Pferdes, verstehen und anwenden lernen.

Alle diese Erkenntnisse bilden die notwendige Grundlage für ein pferdeverständliches und sicheres Verladen.

Die Arbeit in einer kleinen Gruppe mit einer Teilnehmerbeschränkung auf 4 Personen ermöglicht nicht nur viel Praxis, sondern die individuelle Abstimmung auf den einzelnen Teilnehmer.

Auf diesen Grundlagenlehrgang (1) folgt ein Aufbaulehrgang (2) der darauf abzielt, die erst frisch erworbenen Fertigkeiten durch Vertiefung und Wiederholung zu festigen und zu verbessern.

Für den Lehrgang halten wir Pferde für Sie bereit. Das Mitbringen eines eigenen (möglicherweise sogar verladeschwierigen) Pferdes ist auch möglich. Nehme Sie einfach Kontakt zu uns auf.



Monty Roberts · Certified Instructor

VERLADEN – einfach & pferdeverständlich