

## Topographie der Beckenhöhle

### Knöcherner Beckengürtel

Darmbein	Os ilium
Schambein	Os pubis
Sitzbein	Os ischii

### Definitionen

Bauchhöhle, Cavum abdominis  
Bauchfellhöhle, Cavum peritonei  
Beckenhöhle, Cavum pelvis

intraperitoneal  
retroperitoneal  
extraperitoneal



### Beckenhöhle - Cavum pelvis

#### Begrenzung

Dorsal: Kreuzbein, erste 3-4 Schwanzwirbel  
Lateral: Darmbein, Pfannenast der Sitzbeine, Lig. sacrotuberale (nicht bei Katze)  
Ventral: Beckenfuge, Sitz-Schambein

Äußere Hüft- und Kruppenmuskulatur

#### Apertura pelvis cranialis

**Linea terminalis:** Promontorium ossis sacri, Linea arcuata des Darmbeins, Schambeinkamm

#### Apertura pelvis caudalis

Dorsal: 3.-4. Schwanzwirbel  
Lateral: Lig. sacrotuberale  
Ventral: Sitzbeinhöcker, Arcus ischiadicus

### Diaphragma pelvis

**Verschluss der Apertura pelvis caudalis:** Muskulatur und Faszien

#### Pars analis diaphragmatis pelvis:

M. sphincter ani externus, M. sphincter ani internus, M. rectococcygeus

**Perineum proprium:** Mm. perinei, Centrum tendineum perinei

#### Pars urogenitalis diaphragmatis pelvis:

M. bulbospongiosus, M. constrictor vestibuli, M. constrictor vulvae

M. ischiocavernosus, M. retractor penis, M. retractor clitoridis

#### Fossa ischiorectalis

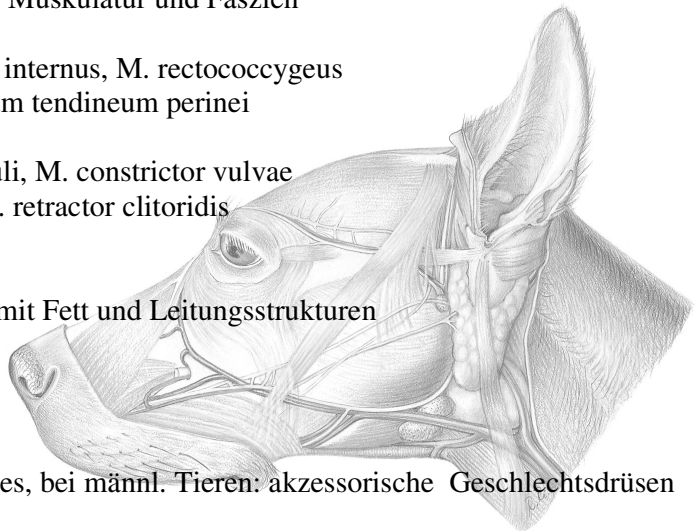
pyramidenförmige Beckenausgangsgrube mit Fett und Leitungsstrukturen

#### Inhalt der Beckenhöhle:

Mastdarm, After

Harnblase, Beckenstück der Harnröhre

kaudale Abschnitte des Geschlechtsapparates, bei männl. Tieren: akzessorische Geschlechtsdrüsen



# Harnorgane

## Niere

**Embryologie:** Vormiere – Urniere – **Nachniere**

### Mesoderm

Ureterknospe

Metanephrogenes Blastem

### Lage der Nieren:

Spatium retroperitoneale

### Topographie Hund

Linke Niere:

Ventral der ersten drei Lendenwirbel, Längeres Gekröse

Rechte Niere:

Eine halbe Wirbellänge weiter cranial

Lig. hepatorenale, Impressio renalis (Proc. caudatus der Leber)

### Topographie Katze

Rechte und linke Niere etwa auf gleicher Höhe

Lig. hepatorenale, keine Impressio renalis

**Klinikbezug Hund und Katze:** beide Nieren palpierbar

**Niere:** Capsula adiposa, Capsula fibrosa

### Typen:

glatt, einwarzig (Flfr., kl. Wdk., Pfd.)

glatt, mehrwarzig (Schw.)

gefurcht, mehrwarzig (Rd.)

### Makroskopischer Aufbau :

gefurcht, mehrwarzig: Lobi renales, Pyramis renalis

glatt: Cortex und Medulla renalis, Markstrahlen

glatt, einwarzig - Schnittebenen

### Niere – glatt, einwarzig:

#### Makroskopischer Aufbau – Termini technici:

Papilla renalis communis, Ductus papillares, Area cribrosa, Crista renalis

Pseudopapillen, Hilus und Sinus renalis („Häutiger“ Inhalt des Sinus renalis: Recessus pelvis)

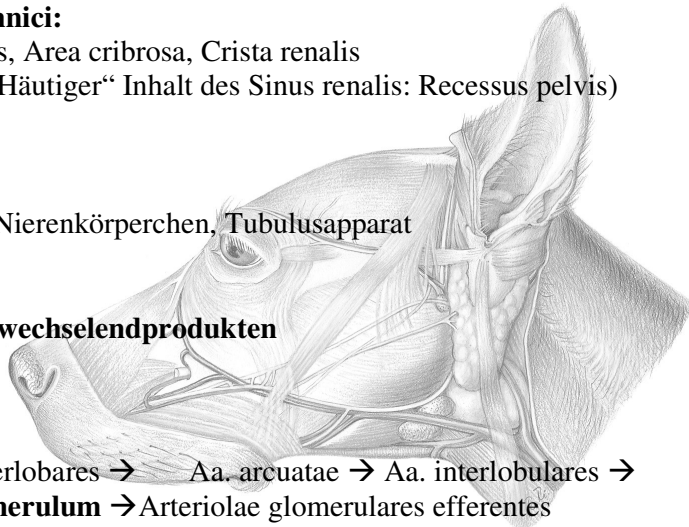
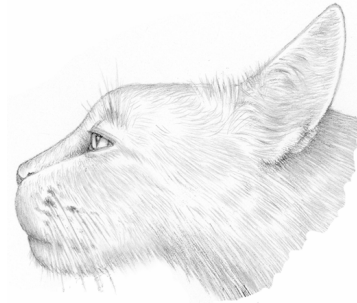
### Niere – Klinik - Sonographie

**Mikroskopischer Aufbau:** Gefäßsystem, Nierenkörperchen, Tubulusapparat

**Funktion: Filterung des Blutes von Stoffwechselendprodukten**

### Gefäßsystem der Niere - Arterien

Aorta abdominalis → A. renalis → Aa. interlobares → Aa. arcuatae → Aa. interlobulares → Arteriolae glomerulares afferentes → **Glomerulum** → Arteriolae glomerulares efferentes

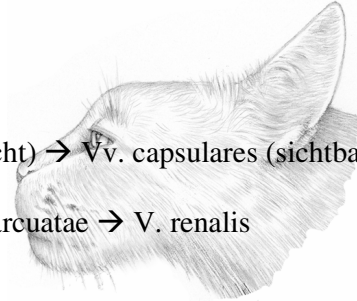


### **Gefäßsystem der Niere - Venen Hund**

Kapillaren → Vv. interlobulares supf. (Abfluss aus oberflächlicher Rindenschicht) → Vv. stellatae (sichtbar) → V. interlobularis → Vv. interlobares prof. (Abfluss aus tiefer Rindenschicht) → Vv. arcuatae → V. renalis

### **Gefäßsystem der Niere - Venen Katze**

Kapillaren → Vv. interlobulares supf. (Abfluss aus oberflächlicher Rindenschicht) → Vv. capsulares (sichtbar) → V. renalis  
Vv. interlobares prof. (Abfluss aus tiefer Rindenschicht) → Vv. arcuatae → V. renalis



### **Nephron**

= Nierenkörperchen + Tubulusapparat

#### **Tubulusapparat :**

Proximaler Tubulus → Intermediärer Tubulus → Distaler Tubulus → Verbindungstubulus → Sammelrohre

**Niere – Klinik: Urämie, Foetor uraemicus**

### **Ableitende Harnwege**

Übergangsepithel

### **Harnleiter - Ureter**

Nierenbecken – Harnblase  
retroperitoneaal - intraperitoneaal

Mündung in Harnblase schräg

### **Harnblase - Vesica urinaria**

intraperitoneaal

**Lig. vesicae medianum, Lig. vesicae lat., Lig. teres vesicae**

#### **Harnblase: Gefäße**

A. vesicalis caudalis  
A. prostatica / A. vaginalis

V. vesicalis caudalis  
V. iliaca int.

**Harnblase – Klinik: Cystitis, Urolithiasis**

### **Harnröhre - Urethra**

Topographie und Schieben eines Katheters (Kater!)

